



INKY Srl  
WEB: <http://www.inky.it>  
MAIL: [info@inky.it](mailto:info@inky.it)



INKYOSTRI – Store Online  
Ecologia ed Economia per Vivere l'Impresa  
WEB: <http://www.inkyostri.it>  
MAIL: [info@inkyostri.it](mailto:info@inkyostri.it)



EcoBIOS  
Gestioni Eco Ambientali  
WEB: [www.raeepadova.it](http://www.raeepadova.it)  
MAIL: [info@raeepadova.it](mailto:info@raeepadova.it)



Viale delle Industrie - I<sup>a</sup> strada, 1 – Cartura (PD) -  
35025  
TEL: 049 88 29 581 - FAX: 049 68 49 22  
MAIL: info@inky.it - WEB: www.inky.it  
P.I.: 00189740285

## CHI SIAMO

Inky è un'azienda operante da anni nel settore delle forniture di prodotti e servizi legati all'informatica ed al campo dell'ecologia. Nella sua attività, Inky si distingue per l'attenzione costante rivolta alle esigenze dei suoi clienti e ad una particolare sensibilità alla tutela dell'Ambiente e dei suoi Ecosistemi, con l'impegno di offrire soluzioni Ecologiche ad un costo assolutamente conveniente, Recuperando la materia per Smaltire meno e Meglio.

Rivolta in particolare alle medie e grandi imprese, con l'intento di ascoltare le loro particolari esigenze ed offrire soluzioni pratiche e tangibili, Inky si propone alla vostra attenzione quale fornitore dei servizi indicati e nella Gestione e Recupero dei rifiuti d'ufficio attraverso la nuova controllata società Rae Srl

[www.raeepadova.it](http://www.raeepadova.it)

Non abbiamo l'intenzione né la presunzione di spingerVi a cambiare i Vostri fornitori abituali, ma riteniamo che oltre al prezzo d'acquisto, la qualità e la gestione del rifiuto, possa rivelarsi estremamente utile e competitiva.

L'aver un interlocutore unico evita gli eventuali "palleggi di responsabilità" ed è un servizio che i nostri clienti apprezzano e normalmente "Pretendono".

Per una maggiore chiarezza, riportiamo qui di seguito l'elenco delle attività svolte da Inky Srl.

- Produzione ed importazione di toner e cartucce compatibili e rigenerate, per stampanti, fax e fotocopiatori.
- fornitura, recupero e smaltimento di materiale informatico.
- assistenza tecnica rivolta ai sistemi di stampa e consulenza.
- Sistemi per la Stampa e noleggi a costo copia.

Nelle pagine successive si potranno trovare ulteriori informazioni relative ai singoli servizi.

E' possibile inoltre rimanere aggiornati sui nostri prodotti e servizi visitando i seguenti siti web:

- [www.inky.it](http://www.inky.it)
- [www.inkyostri.it](http://www.inkyostri.it)
- [www.raeepadova.it](http://www.raeepadova.it)



Recupero, intermediazione e Smaltimento  
dei rifiuti d'ufficio, artigianali ed industriali.  
Pericolosi e non.

Gestioni Eco Ambientali  
WEB: [www.raeepadova.it](http://www.raeepadova.it)  
MAIL: [info@raeepadova.it](mailto:info@raeepadova.it)  
TEL: 049 68 52 07  
FAX: 049 68 49 22

## RECUPERO & SMALTIMENTO RIFIUTI INFORMATICI



Da sempre incentiviamo e portiamo i nostri clienti ad una corretta Gestione e Recupero dei Rifiuti di stampa. Riserviamo un trattamento GRATUITO della stessa gestione, al fine di agevolare quanto più possibile la raccolta delle cartucce esauste, onde evitare una dispersione non corretta del

Rifiuto.

*Soluzione per una corretta Gestione e Recupero dei rifiuti di stampa.*

Inky, tramite la controllata Rae Srl e il brand EcoBIOS, fornisce GRATUITAMENTE appositi contenitori, nei quali depositare il materiale di stampa esausto da smaltire o recuperare. L'ECOBIX viene fornito alla prima consegna. Nei successivi ritiri il nostro staff si occuperà di verificarne il corretto uso ed indicare eventuali disposizioni per una corretta gestione del Rifiuto

*Ritiro hardware obsoleto*

Nei magazzini delle aziende, così come negli uffici, vanno accumulandosi apparecchiature elettroniche ormai non più utilizzate. Occupano spazio prezioso, sono beni strumentali e sono valorizzati a "costo storico" facendo crescere artificiosamente la presunzione di ricavi in dichiarazione dei redditi. Il nostro servizio effettuerà al Vostro domicilio il ritiro di tutto il materiale obsoleto, sia elettrico che elettronico, di qualsiasi marca. (es. pc - tastiere - stampanti - centraline telefoniche e/o videocitofoni - fotocopiatori - calcolatori - macchine da scrivere - monitor)

Una soluzione che si traduce in vantaggi: - FISCALI - Permette alla Vostra azienda di liberarsi definitivamente di cespiti inutilizzabili. LOGISTICI - Guadagnerete "nuovo spazio" da dedicare ad attività produttive. BUROCRATICI - Non dovrete più preoccuparvi di compilare i formulari per lo smaltimento dei rifiuti.

Se invece siete una realtà industriale o artigianale, vi invitiamo a visionare [www.raeepadova.it](http://www.raeepadova.it) dove potrete trovare risposta alle richieste in merito alla gestione e trasporto di rifiuti speciali, pericolosi e non, diversi da quelli sopra indicati.

*Per essere in regola con le disposizioni vigenti, basta una telefonata!*



Ecologia ed Economia per Vivere  
l'Impresa

WEB: [www.inkyostri.it](http://www.inkyostri.it)

MAIL: [info@inkyostri.it](mailto:info@inkyostri.it)

## CONSUMABILE DI STAMPA

Produzione di cartucce compatibili per stampanti laser, fax inkjet e fotocopiatori.

Con la RIGENERAZIONE... RIDUCI I COSTI DI STAMPA! CONTRIBUISCI alla salvaguardia dell'AMBIENTE. Il nostro forte sono le cartucce laser: dal 1998 la Inky Srl si è attrezzata per la produzione di cartucce laser. Il nostro listino non copre tutti i prodotti presenti nel mercato, perché ci siamo specializzati solo in prodotti compatibili per BROTHER, HP, CANON, EPSON, LEXMARK, SAMSUNG e XEROX. E' una nostra precisa scelta aziendale, di queste marche in commercio si trovano tutti i componenti da sostituire, così da permetterci di ricostruire un vero compatibile di qualità.

I nostri prodotti vengono esclusivamente consegnati con il marchio da Noi registrato, in apposita scatola, al fine di distinguersi dagli innumerevoli produttori sul mercato che a volte appannano la qualità del lavoro svolto nel settore della ricostruzione dei toner compatibili.

### *Le Stampanti Laser*

Tutte le cartucce vengono rigorosamente controllate prima di venire messe in lavorazione, per preservare il massimo della qualità a fine processo di lavoro: il sistema di pulizia è al 99% ad aria compressa, per limitare al minimo le abrasioni provocate dallo strofinio sulle parti più delicate.



La qualità è l'obiettivo primario per Inky, ed è per questo che tutti i nostri fornitori sono stati rigorosamente selezionati non per il prezzo ma per la qualità del prodotto offerto: l'abbinamento tra i vari componenti devono assolutamente rispecchiare l'alto standard di qualità che ci siamo imposti. E' per questo che quasi tutti i più grossi rivenditori in Italia, riconoscono al nostro prodotto un grado di affidabilità inimitabile, ed il rapporto si è consolidato nell'arco degli anni con enormi successi di vendita. Nel compatibile laser, al fine di garantire una corretta funzionalità e una resa pagine equivalente a quella dell'originale, toner, tamburo e lama di pulizia vengono ogni volta sostituite con prodotti nuovi certificati ISO9002, garantiti dai Nostri stessi fornitori, leader indiscussi nella vendita delle materie prime per la ricostruzione dei consumabili per la stampa.

Ultimamente stiamo studiando le cartucce laser a colori: noi non improvvisiamo, per questo motivo andiamo molto cauti prima di immettere nel mercato cartucce non ancora del tutto affidabili.



Ecologia ed Economia per Vivere  
l'Impresa

WEB: [www.inkyostri.it](http://www.inkyostri.it)

MAIL: [info@inkyostri.it](mailto:info@inkyostri.it)

### *Toner per Fotocopiatori*



Il mondo dei consumabili per riprografia è tra i più protetti dai centri di assistenza, che ricattano il loro cliente con la solita postilla che dice di adoperare solo ed esclusivamente prodotti originali altrimenti non passano l'intervento in garanzia e in taluni casi non lo effettuano per niente. I nostri compatibili per fotocopiatori sono talmente simili all'originale sia nella confezione che nel rendimento, che questo problema finalmente non lo riscontriamo più.

### *Cartucce Ink-Jet*



Per le cartucce ad ink-jet, ci siamo affiancati ad un importatore nazionale che commercializza il miglior prodotto che attualmente possa offrire il mercato mondiale: provare per credere ! Attualmente la disponibilità copre tutti i modelli, dalla Canon alla Epson con chip.

Il nostro sistema di pre-test, diagnosi, pulitura e riempimento è tutto a controllo elettronico, nulla è svolto manualmente, questo per ridurre al minimo gli errori. Contrariamente alle cartucce laser, le cartucce con testina ad ink-jet sono molto più delicate ed è per questo che dal nostro sistema di diagnosi, ne vengono scartate molte: solo quelle perfettamente integre passano alla fase di lavorazione.

Siamo consapevoli che la domanda del mercato sarebbe altissima, ma Inky preferisce commercializzare solo prodotti in sintonia con la propria filosofia aziendale: qualità ed affidabilità per il successo del nostro cliente!

Un capitolo a parte riserviamo per le cartucce ad ink-jet con serbatoio: siamo convinti, ed i risultati sono dalla nostra parte, di commercializzare il miglior prodotto esistente attualmente sul mercato mondiale di compatibili.



## ASSISTENZA TECNICA & CONSULENZA



Da tempo operiamo nell'area dei servizi relativi all'informatica. Viste le diverse esigenze di molte imprese nella gestione dei PC, hardware e software, Inky seleziona tra le maggiori aziende leader nel settore partner commerciali, sviluppando così la potenzialità di fornire servizi di supporto alla clientela.

Grazie alla preparazione e all'esperienza dei propri collaboratori e tecnici, Inky è in grado di offrire ai propri clienti:

- Attività di Consulenza e Progettazione delle soluzioni informatiche:  
Per aiutare il cliente ad individuare le soluzioni più adatte alle proprie esigenze.
- Assistenza Tecnica presso la sede del cliente (on-site):  
Interventi rapidi e risolutivi per le installazioni, manutenzioni, riparazioni e tutti i servizi di pre e post-vendita.
- Abbonamenti:  
I nostri abbonamenti (facoltativi) di assistenza vengono formulati su misura del cliente e oltre a garantirne il benefit economico consentono di definire:
  1. Costi operativi
  2. Tempi d'intervento
  3. Metodologie d'intervento
  4. Verifiche programmate



## SERVIZI WEB



Mai come in questi ultimi anni tutte le società stanno prestando particolare attenzione alla visibilità che i loro prodotti e servizi hanno su internet. Le statistiche sulla crescita del web e la continua nascita di portali e-commerce sono la dimostrazione più evidente delle risorse che le ditte stanno investendo per promuovere la propria attività online. E' diventato ormai di grande importanza avere un sito web caratterizzato da un design accattivante, in grado di catturare l'attenzione e convertire semplici visitatori in potenziali clienti.

Fondamentale è pure l'impiego di particolari accorgimenti mirati ad ottenere un migliore posizionamento nei motori di ricerca. Gli utenti del web infatti non conoscono a priori tutti gli indirizzi dei siti web esistenti, a meno che non siano già clienti acquisiti. La pratica quotidiana dimostra che l'utente medio inizia la navigazione su Google®, Yahoo®, Virgilio®, ecc... digitando le parole chiave per l'argomento interessato. Risulta quindi evidente l'importanza di comparire tra i primi risultati forniti dal motore di ricerca, dato che pochissimi utenti hanno la pazienza di consultare le pagine successive alla prima.

Per questo motivo ci stiamo impegnando nella creazione siti web con soluzioni che siano un mix di semplicità e facilità d'uso, con web design sobri ma al tempo stesso eleganti e molto gradevoli alla vista, tenendo presenti al tempo stesso, tutti quei "trucchi del mestiere" che ci consentono di pubblicare siti di successo.

*Gli step che vengono seguiti normalmente sono:*

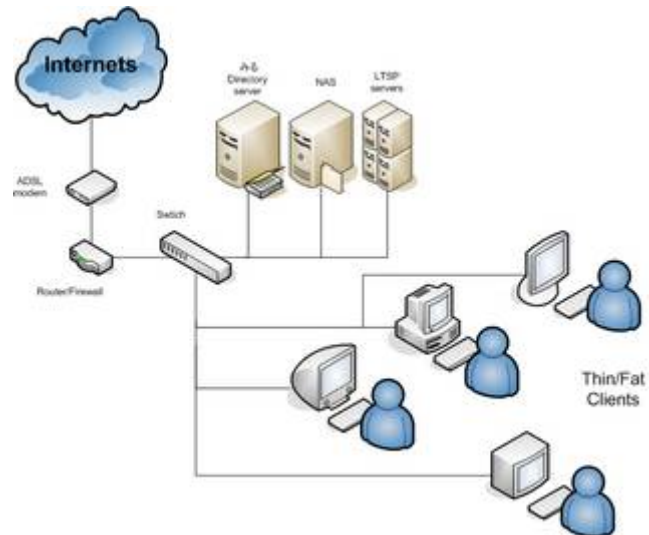
- analisi approfondita delle esigenze del cliente per potergli consigliare la tipologia di sito web più adeguata alla sua attività
- registrazione del dominio presso l'autorità competente
- studio di un design grafico che metta in risalto i prodotti ed i servizi offerti dal cliente
- inserimento dei contenuti forniti dai clienti all'interno del sito
- ottimizzazione del sito in funzione del posizionamento nei motori di ricerca
- pubblicazione online



## RETI – Progettazione, Realizzazione ed Assistenza

Progettazione di reti LAN per uffici e magazzini con l'utilizzo di apparecchiature delle migliori marche, come Linksys™, 3Com™, USRobotics™, NetGear™.

Dopo un primo sopralluogo, un nostro tecnico valuterà le effettive necessità del cliente e presenterà un preventivo della spesa e una stima dei tempi di realizzazione, consigliando la soluzione (cablata, wireless o mista) più veloce ed economica per raggiungere l'obiettivo. Una volta raggiunto l'accordo, inizierà la fase di realizzazione, dal cablaggio al posizionamento dei dispositivi di rete, nel modo meno invasivo possibile per la Vostra attività.



Se invece disponete già di una rete LAN per la vostra intranet, sarà possibile ampliarla integrandola in un progetto più ampio o semplicemente modificarne la struttura e aggiornare i componenti per adeguarla alle nuove necessità di lavoro.

Una rete ben progettata permette notevoli benefici per il corretto svolgimento dell'attività lavorativa, nonché la possibilità di controllare e proteggere al meglio il traffico di dati sia verso l'esterno, sia all'interno della ditta stessa. Citiamo a questo proposito alcuni esempi:

- condivisione dell'accesso ad internet sfruttando un'unica connessione veloce
- protezione centralizzata da attacchi provenienti dall'esterno mediante l'installazione di un firewall configurato secondo le esigenze del cliente
- condivisione e controllo dell'accesso ai documenti aziendali con l'assegnazione di permessi a livello di utente grazie all'utilizzo di server di storage basati sul sistema operativo Linux

E' presente inoltre il servizio di assistenza per la manutenzione di reti già esistenti, disponibile sia nella forma di singoli interventi, sia come pacchetti di un certo numero di ore di lavoro (da concordare) presso la vostra sede.



## VENDITA HARDWARE & SOFTWARE



Siamo nel mercato del settore informatico ormai da 14 anni e abbiamo soddisfatto migliaia di clienti tra privati ed imprese. Inky fornisce prodotti hardware e software di qualsiasi tipo, per l'utenza casalinga, i professionisti del settore, e le ditte con numerose postazioni. Per praticità, abbiamo creato inoltre un catalogo online, [www.inkyostri.it](http://www.inkyostri.it), con gli articoli più richiesti e diffusi, per facilitare la consultazione e le ordinazioni. La consegna del materiale potrà avvenire a discrezione del cliente, attraverso le seguenti modalità:

- consegna a mano in negozio
- spedizione mediante corriere Poste Italiane

(nel caso della spedizione, verranno ovviamente addebitate le spese accessorie di trasporto ed eventuali assicurazioni sulla merce)

Evitando ulteriori intermediari, riusciamo a proporre prezzi competitivi e a restringere i tempi di consegna mediamente intorno ad una settimana lavorativa, a seconda della disponibilità presso il nostro magazzino o quello dei nostri fornitori.

